

# FICHE TECHNIQUE

## Formule grand plateau

(jauge : 600 personnes)

La Compagnie du HaZarT

Spectacle : « *Dé(s)vies !* »

Création janvier 2014 à l'Espace 23 - Bastogne



**Interprété par :** Stéphanie Lowette, Vincent Doms et Kévin Troussart

**Mise en scène :** Emilie Maillen

**Scénario :** Christian Dalimier

**Musique :** Jean-Louis Bonmariage

**Images :** Dany Marbaix

**Contact Technique :** Jean-Louis Bonmariage

0032 472/10.67.71- jeda25@ gmail.com

Durée du spectacle : 1h00

Compagnie du HaZarT - association sans but lucratif - Rue de Marche, 13 - 6600 Bastogne (Belgique)

Site internet : <http://www.compagnieduhazart.com>

Facebook : <https://www.facebook.com/CompagnieDuHazard?ref=hl>

Contact : Emilie Maillen - +32/485/58.49.96 – emilie.m @ livecom – [www.emilie-maillen.be](http://www.emilie-maillen.be)

Compte bancaire : BE65001-6702332-96

Le spectacle « Dé(s)vies ! » et le dossier pédagogique qui l'accompagne sont soumis aux droits d'auteur.  
Toute reproduction, en tout ou en partie, est strictement interdite sans l'accord signé de l'ASBL.

## **CONTACT PRODUCTION**

Coordination artistique : Emilie Maillen - +32 (0) 485 45 75 05 - emilie.m@live.be

Diffusion : Maud Eloin +32 (0) 497 33 38 31 – m.eloin@compagnieduhazart.be

La fiche technique, le planning sont éventuellement adaptés en fonction du lieu après discussion avec notre régisseur (pas de changement unilatéral s'il vous plaît).

## **PRIX**

2000€ (sans la technique, ni les droits d'auteur) – Le prix est dégressif en fonction du nombre de représentations (par ex : 3500 euros pour deux représentations sur la même journée)

## **PERSONNEL EN TOURNEE**

Metteuse en scène et coordinatrice : Emilie Maillen

Régisseur : Jean-Louis Bonmariage

Comédiens : 2 comédiens et 1 danseuse/comédienne

Employé(e) de la cie : Emmanuelle Fosséprez ou Maud Eloin

Total : 6 personnes

## **PLATEAU**

**Le décor est modulable en fonction des infrastructures des salles**

### **Dimensions du plateau**

Ouverture : 8 m

Profondeur : 8 m

Hauteur : 6 m

Plateau : 8x8m

Compagnie du HaZarT - association sans but lucratif - Rue de Marche, 13 - 6600 Bastogne (Belgique)

Site internet : <http://www.compagnieduhazart.com>

Facebook : <https://www.facebook.com/CompagnieDuHazard?ref=hl>

Contact : Emilie Maillen - +32/485/58.49.96 – emilie.m @ livecom – [www.emilie-maillen.be](http://www.emilie-maillen.be)

Compte bancaire : BE65001-6702332-96

**Sol:** Tapis de danse, parquet ou tout revêtement qui permet de danser.

**Décor :** un mur de 7m15 (largeur) sur 2m50 (hauteur), soutenu par une structure portante.

### **Dimension de l'échafaudage**

Longueur : 8.50m

Largeur : 2m

Hauteur : 2.50m

Hauteur sur un petit espace : 4m

Plateau sur l'espace de 4m de haut

**Sol:** Tapis de danse, parquet ou tout revêtement qui permet de danser.



**Photos du décor**



**Compagnie du HaZarT** - association sans but lucratif - Rue de Marche, 13 - 6600 Bastogne (Belgique)  
**Site internet :** <http://www.compagnieduhazart.com>      **Facebook :** <https://www.facebook.com/CompagnieDuHazart?ref=hl>  
**Contact :** Emilie Maillen - +32/485/58.49.96 – emilie.m @ livecom – [www.emilie-maillen.be](http://www.emilie-maillen.be)  
**Compte bancaire :** BE65001-6702332-96

3

Le spectacle « Dé(s)vies ! » et le dossier pédagogique qui l'accompagne sont soumis aux droits d'auteur.  
Toute reproduction, en tout ou en partie, est strictement interdite sans l'accord signé de l'ASBL.

## **MATERIEL DEMANDE A L'ORGANISATEUR**

2 petites tables pour plateau - 2 chaises pour plateau - 3 chaises pour coulisse

1 escabelle

Un aspirateur, un balai – brosse, un torchon propre (serpillière), une raclette, un seau, un fer à repasser, table à repasser, des petites bouteilles d'eau pour les artistes.

## **MATERIEL FOUNI PAR LA COMPAGNIE**

Vidéo projecteur 5000 lumens et shutter

## **PERSONNEL DES LIEUX**

### **Jour de montage**

1 personne (régisseur) pour le prémontage lumière et le pointage lumière

2 personnes pour le montage échafaudage

### **Jour de démontage :**

1-2 personnes à disposition pour le démontage

## **SON**

Une diffusion adaptée à la salle

2 retours en side

Sources : 2 lecteurs CD autopause

1 mini jack pour l'ordinateur

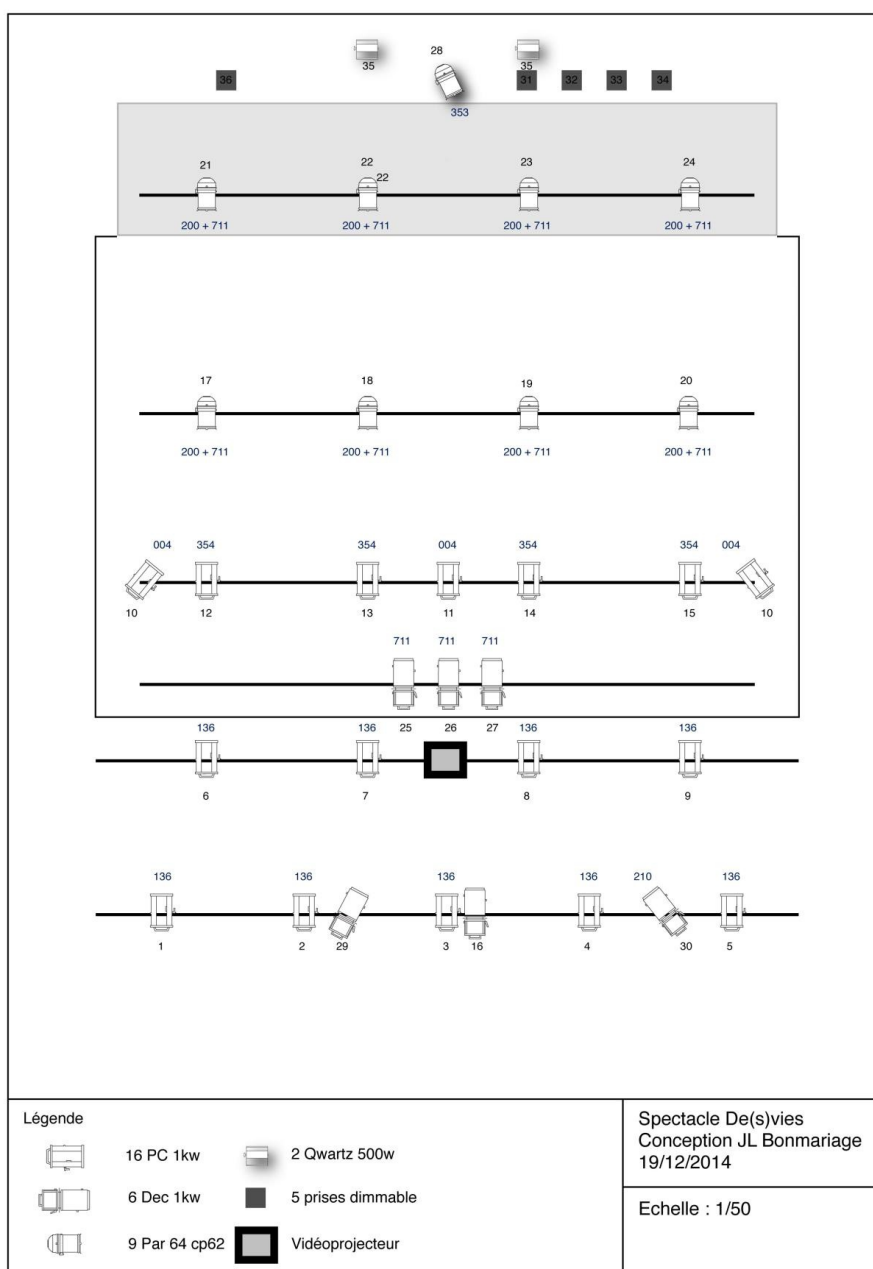
## LUMIERES

16 PC 1 kW, 5 PAR CP62, 6 découpes (614) ;

Vidéo projecteur 5000 lumens (fourni par la Compagnie) + shutter (fourni par la Compagnie)  
placés en perche de face ;

Console qui contient le spectacle

## PLAN DE FEU



Compagnie du HaZarT - association sans but lucratif - Rue de Marche, 13 - 6600 Bastogne (Belgique)

Site internet : <http://www.compagnieduhazart.com>

Facebook : <https://www.facebook.com/CompagnieDuHazart?ref=hl>

Contact : Emilie Maillen - +32/485/58.49.96 - emilie.m @ livecom - www.emilie-maillen.be

Compte bancaire : BE65001-6702332-96

Le spectacle « Dé(s)vies ! » et le dossier pédagogique qui l'accompagne sont soumis aux droits d'auteur.  
Toute reproduction, en tout ou en partie, est strictement interdite sans l'accord signé de l'ASBL.

## **LOGES**

Si possible :

1 grande loge pour 2 comédiens ;

1 loge pour une comédienne/danseuse ;

Prévoir : loge chauffée, douche et lavabo, serviettes propres, savon, miroirs, éclairage de maquillage.

Si possible, prévoir une collation (sandwich, pizza,...) avant la représentation pour toute la troupe (5 personnes).

## **CATERING / HEBERGEMENT / RESTAURATION**

Fruits, fruits secs, café, sucre, lait, citron, thé, eau chaude, eau plate, biscuits.

Lorsqu'il y a deux représentations par jour, prévoir un repas chaud pour toute l'équipe (heure à convenir).

Prévoir un logement pour l'équipe artistique.

## **PARKING**

Prévoir un emplacement gratuit et sécurisé pour nos véhicules lors des jours de montages et de représentations.

Prévoir un emplacement de parking pour la remorque et la camionnette de la Compagnie.

Prévoir 3 places de parking pour l'équipe.

**Pouvez-vous :**

Nous faire parvenir les plans techniques de vos installations, la liste exhaustive du matériel et les coordonnées de votre technicien responsable.

Nous signaler, au préalable, tout problème par rapport à nos demandes ou incompréhension afin que nous n'ayons pas de questions à résoudre sur place.

Ne pas autoriser les photographies lors de la représentation (sauf accord de la compagnie).

2 invitations à la représentation sont à prévoir pour chacun des membres de la troupe.

Cette fiche technique et les annexes font partie intégrante du contrat et doivent être prises en considération en cas de litige sur les conditions techniques et d'accueil et doivent nous être renvoyées signées un mois avant la date de la représentation. Toutefois si vous devez ou souhaitez effectuer des modifications pour notre accueil, veuillez nous contacter.

Cette fiche technique remplace les précédentes.

Merci de transmettre un exemplaire intégral aux services concernés par l'accueil technique.

**La Compagnie du HaZarT asbl**

**Coordinatrice artistique : Emilie Maillen**

**Rue des Genêts, 7 – 6600 Bastogne - +32 (0)485/45.75.05**

**emilie.m@live.be**